



IFPASE-TRAINING

— ELIKYA ACADEMY GROUP

CATALOGUE DE FORMATIONS !

SÉCURITÉ DANS L'ENTREPRISE

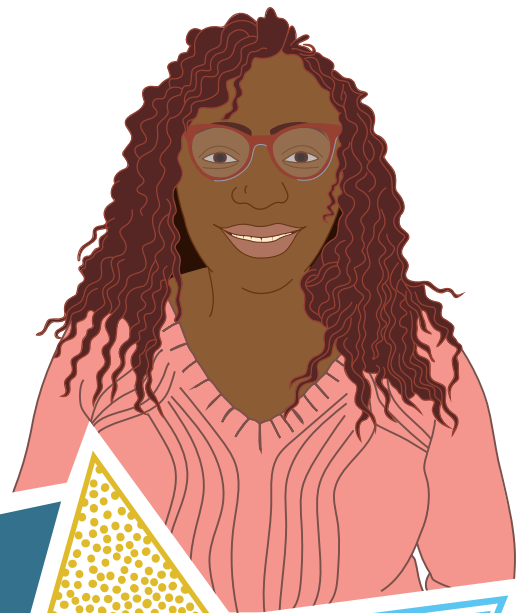


en partenariat avec



ACCÈS
HANDICAPÉS

SE FORMER
C'EST INVESTIR EN SOI !



04.74.88.59.79 / 06.64.84.81.92
ifpase.contact@gmail.com
www.elikya-academy.com



ELIKYA ACADEMY - ELIA
SIRET 888 061 330 00013
10 rue Théobald, 38 0080 L'ISLE D'ABEAU
enregistré sous le numéro 84380757838



*Toutes nos formations sont personnalisées.
Nous pouvons ajuster le nombre d'heures en fonction de vos objectifs.
Vous pouvez également sélectionner « un Bloc d'une formation ».*

*Les formations sont assurées par des professeur(e)s de l'Éducation Nationale,
investis dans la réussite scolaire, la formation professionnelle
et l'enseignement dans diverses structures.*

Les formations sont accessibles aux personnes à mobilité réduite.

SOMMAIRE



PRAP	3
ACTEUR PRAP IBC - INITIALE	4
MAC : MAINTIEN ET ACTUALISATION DES COMPÉTENCES	6



CACES	8
PARTIE THÉORIQUE CACES R489	9

FICHES DE FORMATIONS

PRAP



prap

**PRÉVENTION DES RISQUES
LIÉS À L'ACTIVITÉ PHYSIQUE**



**ACCÈS
HANDICAPÉS**

FICHE DE FORMATION

CERTIFICAT D'ACTEUR PRÉVENTION DES RISQUES LIÉS À L'ACTIVITÉ PHYSIQUE SECTEUR INDUSTRIE, BÂTIMENT, COMMERCE (dénommé « Acteur PRAP IBC »)

Durée

14h soit sur 2 journées de 7h soit sur soit 5 demi-journées.
Soit 4 séances de 2h30 et 1 de 3h45.

Tarifs

Intra-entreprise : 5 à 10 stagiaires : 180 €
Inter-entreprise : 220 € par stagiaire

Code interne

ELIA-PRAPFI

Code Certif info

85560

Public

Toute personne désirant devenir acteur en contribuant à la réduction des atteintes à la santé et l'amélioration des conditions de travail en maîtrisant les risques sur lesquels il a possibilité d'agir.

Prérequis

Faire partie de la population active / Être en activité

Modalités d'accès :

Entretien / Test logique

Objectif de la formation

Rendre tous les acteurs capables de contribuer à la mise en œuvre de la PRAP, en proposant, de manière concertée, des améliorations techniques et organisationnelles et en maîtrisant les risques sur lesquels il a possibilité d'agir.

Points forts

- Intervenant
- Formatrice titulaire du certificat de Formateur PRAP IBC délivré par l'INRS

Moyens et méthodes pédagogiques

- Supports vidéo projetés
- Squelette humain de démonstration, matériels de mises en situation
- Documentation
- Document de synthèse.
- Méthodes pédagogiques démonstratives, expositives et actives
- Une intervenante titulaire du certificat de formateur PRAP délivrée par l'INRS.
- Des moyens pédagogiques actives liant la théorie à la pratique avec des vidéos, un squelette de démonstration et des outils de mise en situation.
- Des documents de l'INRS.

Modalité d'évaluation

- Tests
- Quiz
- QCM

CONTENU DE LA FORMATION

Thème 1 : Situations de travail susceptibles de nuire à la santé

Thème 2 : Éléments déterminants de l'activité physique

Thème 3 : Les principes généraux et mesures de Prévention des Risques liés à l'Activité Physique

Thème 4 : Aménagement des situations de travail

Thème 5 : Analyse d'une situation de travail

Thème 6 : Les principes de sécurité physique et d'économie d'effort

FICHE DE FORMATION

MAINTIEN ET ACTUALISATION DES COMPÉTENCES D'ACTEUR PRAP - INDUSTRIE, BTP, COMMERCE (dénommé « MAC »)

Durée

7h sur une journée ou 2 demi-journées

Tarifs

Intra-entreprise : 5 à 10 stagiaires : 80 € par stagiaire

Inter-entreprise : 110 € net par stagiaire

Code interne

ELIA-PRAPMAC

Code Certif info

85557

Public

Toute personne titulaire de la formation PRAP ou de la formation continue PRAP (validité 24 mois).

Prérequis

Avoir déjà la formation initiale PRAP

Objectif de la formation

Permettre aux titulaires du PRAP de conserver et de mettre à jour leurs compétences, telles que définies dans le référentiel de formation de l'INRS.

Points forts

- Intervenant
- Formatrice titulaire du certificat de Formateur PRAP IBC délivré par l'INRS

Moyens et méthodes pédagogiques

- Supports vidéo projetés
- Squelette humain de démonstration, matériels de mises en situation
- Documentation
- Document de synthèse.
- Méthodes pédagogiques démonstratives, expositives et actives
- Une intervenante titulaire du certificat de formateur PRAP délivrée par l'INRS.
- Des moyens pédagogiques actives liant la théorie à la pratique avec des vidéos, un squelette de démonstration et des outils de mise en situation.
- Des documents de l'INRS.

CONTENU DE LA FORMATION

Thème 1 : Comprendre l'intérêt de la prévention : les enjeux, les acteurs de prévention

Thème 2 : Connaître les risques de son métier

Thème 3 : Caractériser les dommages potentiels liés à l'activité physique en utilisant les connaissances relatives au fonctionnement du corps humain

Thème 4 : Observer son travail pour identifier ce qui peut nuire à sa santé

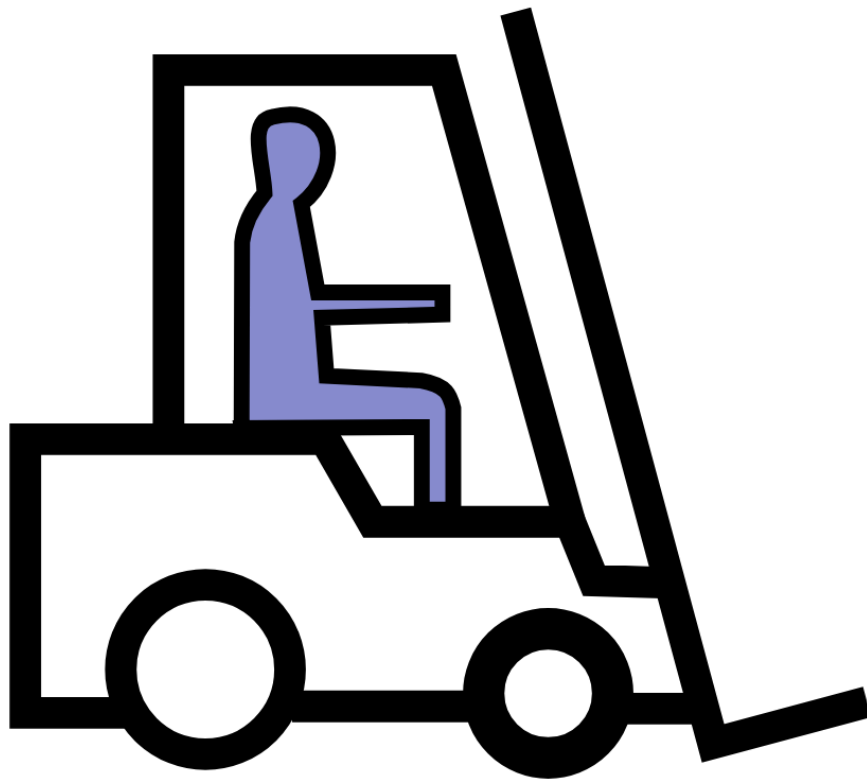
Thème 5 : Proposer des améliorations de sa situation de travail (en prenant en compte les principes généraux de prévention)

Thème 6 : Faire remonter l'information aux personnes concernées

Thème 7 : Se protéger en respectant les principes de sécurité physique et d'économie d'effort

FICHES DE FORMATIONS

CACES



**ACCÈS
HANDICAPÉS**

FICHE DE FORMATION

FORMATION THÉORIQUE À LA CONDUITE DE CHARIOTS AUTOMOTEURS DE MANUTENTION À CONDUCTEUR PORTÉ (CACES® R489)

Durée

3 jours soit 21 h

Tarif

550 €

Code interne

CACEST01

Public

Conducteur débutant ou expérimenté (recyclage)

Prérequis

- Être apte médicalement (certificat de la médecine du travail pour les salariés, aptitudes visuelles, auditives et psychotechniques) compatibles avec la profession
- Être âgé de 18 ans
- Maîtriser le socle commun de connaissances et de compétences
- Parler et écrire le français

La formation permet à chaque apprenant de suivre le contenu théorique d'une formation au CACES® R489 pour conduire des chariots automoteurs à conducteur porté.

Cette partie théorique est validée CACES® R489 par un test QCM

La partie pratique se fait dans un centre de formation habilité de son choix.

Objectifs de la formation

Connaître les principes de sécurité permettant la conduite en sécurité d'un chariot de manutention à conducteur porté, conformément à la recommandation CNAM-TS R489, parmi les catégories suivantes

- CATÉGORIE 1A : transpalettes à conducteurs porté - préparateurs de commande sans élévation du poste de conduite (hauteur de levée inférieure ou égale à 1,20m)
- CATÉGORIE 1B : gerbeurs à conducteur porté (hauteur de levée supérieure ou égale à 1,20m)
- CATÉGORIE 2A : chariots à plateau porteur (capacité de charge inférieure ou égale à 2 tonnes)
- CATÉGORIE 2B : chariots tracteurs industriels (dont la capacité de traction est inférieure ou égale à 25 tonnes)
- CATÉGORIE 3 : chariot élévateurs frontaux - type Fenwick (capacité nominale inférieure ou égale à 6 tonnes)
- CATÉGORIE 4 : chariot élévateurs frontaux (capacité nominale supérieure ou égale à 6 tonnes)
- CATÉGORIE 5 : chariots élévateurs à mât rétractable (fourches latérales)
- CATÉGORIE 6 : chariots élévateurs à poste de conduite éleuable (hauteur de plancher supérieur ou égale à 1,20m)
- CATÉGORIE 7 (hors production) : conduite hors production de toutes les catégories - déplacement, chargement et déchargement des engins sur porte engins

Moyens et méthodes pédagogiques

- Apports théoriques et mises en situation
- La formation mixe le présentiel et le distanciel.
- En cas de besoin, un formateur est à disposition pour répondre aux questions.

Modalité d'évaluation

- Test théorique (QCM).
- Attestation de formation.
- Formation pratique : Formation pratique et tests CACES® R489 au choix du stagiaire

CONTENU DE LA FORMATION

Thème 0 : Le métier de cariste

Thème 1 : La réglementation et les textes de la sécurité sociale

- Connaître les différentes instances et organismes de prévention ainsi que leur rôle
- Inspection du travail
- Service prévention des CRAM
- Médecine du travail
- Contrôle technique
- Connaître les responsabilités pénales encourues par le conducteur de chariot élévateur mettant en jeu sa sécurité et/ou celle d'autrui
- Connaître les conditions requises pour utiliser un chariot élévateur (formation, conditions délivrance de l'autorisation de conduite, conditions d'emploi des équipements de protection individuelle)
- Connaître les conditions de circulation en entreprise et/ou sur la voie publique répondant aux dispositions réglementaires (code de la route, protocole de sécurité, plan de circulation)
- Connaître les cas dans lesquels le conducteur doit se retirer d'une situation de travail présentant un danger grave et imminent pour lui ou pour des tiers
- Adéquation
- Chariot/opération de manutention envisagée
- Chariots/caractéristiques de la charge et aux conditions prévues de la manutention

Thème 2 - Classification et technologie

- Panorama des catégories et caractéristiques fonctionnelles des chariots
- Connaître les conditions et limites d'utilisation, technologie et fonction des organes
- Assurer le fonctionnement des organes de services et dispositifs de sécurité

Thème 3 : La plaque de charge

- Définition de la plaque de charge
- Les notions clefs
- Lecture d'une plaque de charge

Thème 4 - Sécurité du cariste

Les mesures de sécurité avant la conduite

- La tenue de sécurité au complet
- Les EPI obligatoires pour les caristes
- Les 4 étapes de la prise de poste
- Adéquation et droit de retrait
- Prendre connaissance des pictogrammes et panneaux de signalisation
- Vue d'ensemble des facteurs d'accidents
- Appréhender les principaux risques rencontrés sur un trajet déterminé
- Lecture de la plaque de charge et conditions de stabilité frontale du chariot
- Dispositifs de sécurité du conducteur
- Prendre connaissance des interdictions relatives au transport et à l'élévation de personnes
- Respecter les règles de circulation et de conduite à l'intérieur et à l'extérieur de l'entreprise
- Prendre en compte l'influence des paramètres sur distance de freinage
- Panorama des produits dangereux et risques liés à leur manutention, vérifications et opérations de maintenance de 1er niveau
- Entretien et chariot
- Le circuit hydraulique

Les règles de conduite en sécurité

- La sécurité liée au chariot et à l'environnement
- Les manœuvres de chariot
- Le code de la route appliqué aux chariots

Les accidents

- Définition, causes et conséquences d'un accident

La signalisation

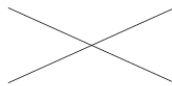
- Les panneaux
- Les matières dangereuses

La fin de poste

- L'arrêt en fin de travail
- L'entretien journalier du chariot
- L'inspection du chariot
- Tests de préparation au QCM



IFPASE-Training by Elikya Academy Group
10 rue Saint Théobald 38080 L'ISLE D'ABEAU
Tél: 04 74 88 59 79 — ifpase.contact@gmail.com
Site internet: www.elikya-academy.com
Siret: 88806133000013 — APE: 8559A
Numéro TVA intra-communautaire FR44888061330
Numéro RCS Vienne B 888 061 330
Numéro Déclaration 84380757838



IFPASE-LES-ELYTES
10 rue Saint Théobald 38080 L'ISLE D'ABEAU
tél: 04 74 88 59 79 — ifpase.contact@gmail.com
Siret: 84854173600015 — APE: 8560Z
Déclaration 84380710638